

## Freizeit-Aktivitäten

### 1 Schwimmbad Haslach

Das Schwimmbad bietet ein 25-m-Schwimmbekken, Nichtschwimmerbecken, Planschbecken für Kinder, Rutschbahn, Grillstelle, Spielwiese, Tischtennis-Tische sowie ein Beachvolleyballfeld.



### 2 Badi Neunkirch

Die Badi mit vielen Schattenplätzen ist mit Aussicht auf den Randen wunderschön gelegen. Sie befindet sich am Rande des Städtchens und ist gut zu Fuss erreichbar. Mit Rutschbahn und Restaurant.



### 3 Bohnerzspur

Der Lehrpfad führt durch die Feuchtbiotope. Dabei werden die Besonderheiten und die Bedeutung der Biotope als wertvoller Lebensraum erklärt. Die Bohnerzspur ist auch ein wunderbares Erlebnis für Kinder und Jugendliche. [www.bohnerzspur.ch](http://www.bohnerzspur.ch)



### 4 Gartenpfad Osterfingen

Gelebte bäuerliche Gartenkultur mit 30 wunderschönen Kleinodern. Mit viel Liebe, Sachkenntnis und Sorgfalt haben die Bewohner ihre prachtvollen Gärten zu einem Erlebnispfad vereint. Texttafeln bieten dazu wertvolle Informationen. [www.gartenpfad.osterfingen.ch](http://www.gartenpfad.osterfingen.ch)



### 5 Schatzsuche Neunkirch

Eine spannende Schatzsuche für alle, die gerne Rätsel lösen! Die ausgeklügelte Route führt durch und um das mittelalterliche Städtchen zu den historischen Sehenswürdigkeiten. Anmeldung: Tourismus Neunkirch, [info@tourismus-neunkirch.ch](mailto:info@tourismus-neunkirch.ch), Tel. +41 (0)52 681 32 47



## Sehenswürdigkeiten

### 6 Kirche St. Othmar

Die Kapelle wurde 1482 erstmals erwähnt. Das heutige, achteckige Kirchenschiff ist 1676 erbaut worden. Imposant erscheinen die Anordnung der Kanzel und die aufgehängte Holzdecke.



### 7 Himmelrich

Der Abstieg vom Rossberghof durch einen Flaumeichenwald mit seltenen Pflanzen wie der Diptam endet im «Himmelrich» oberhalb von Osterfingen. Es bietet sich eine traumhafte Aussicht.



### 8 Diptam

Die geschützte Pflanze fällt durch ihre hübschen Blüten und ihren feinen, intensiven Duft auf. Bei schwülem Wetter kann der Ausstoss an ätherischen Ölen so stark sein, dass sich die Blüte an ihrem Ende entzündet und aufbläht.



### 9 Flaumeiche

Die Flaumeiche kommt nördlich der Alpen selten vor. Sie liebt das trocken-warme, submediterrane Klima. Auf den kargen, trockenen, warmen Böden am Südhang des Rossbergs ist die Flaumeiche stellenweise die einzige Baumart, die existieren kann.

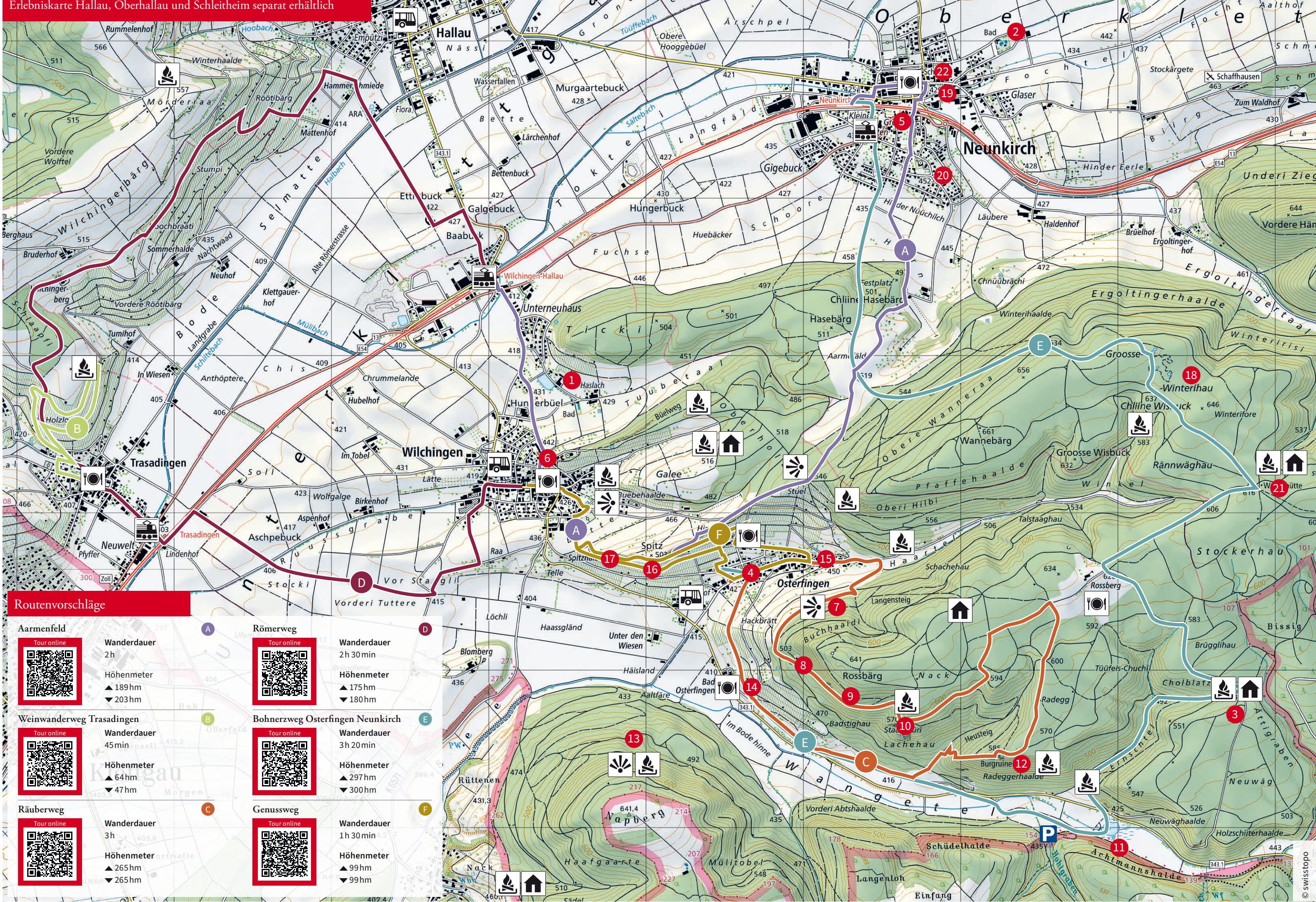


### 10 Steimürli

Von der Steimürli kann der Wanderer die schöne Aussicht ins Wangental und auf die südlich gelegenen deutschen Höhen Albführen geniessen. Bei klarer Sicht tut sich der Blick in die Alpen auf.



## Erlebniskarte Hallau, Oberhallau und Schleithem separat erhältlich



### Routenvorschläge

#### Aarmenfeld



Wanderdauer  
2h  
Höhenmeter  
▲ 189 hm  
▼ 203 hm

#### Römerweg



Wanderdauer  
2h 30 min  
Höhenmeter  
▲ 175 hm  
▼ 180 hm

#### Weinwanderweg Trasadingen



Wanderdauer  
45 min  
Höhenmeter  
▲ 64 hm  
▼ 47 hm

#### Bohnerzweg Osterfingen Neunkirch



Wanderdauer  
3h 20 min  
Höhenmeter  
▲ 297 hm  
▼ 300 hm

#### Räuberweg



Wanderdauer  
3h  
Höhenmeter  
▲ 265 hm  
▼ 265 hm

#### Genussweg



Wanderdauer  
1h 30 min  
Höhenmeter  
▲ 99 hm  
▼ 99 hm

### 11 Wangental Natur Pur

Im hinteren Wangental wurde ein ökologisch wertvoller Lebensraum für Tiere und Pflanzen geschaffen. Die seltenen Arten, die beobachtet werden konnten, bestätigen den Erfolg der Initianten.



### 12 Burgruine Radegg

Ein Abstecher lohnt sich. Von der Ruine kann das Wangental überblickt werden, wie es früher die Raubritter taten. Die Sage vom «Kätterli vo Radegg» spielt auf der Burg Radegg und ist in der Region sehr bekannt.



### 13 Ruth-Blum-Tisch

Der Grillplatz mit fantastischem Ausblick auf das Dichterdorf Wilchingen und den südlichen Klettgau ist der berühmten Dichterin Ruth Blum (1913–1975) gewidmet.



### 14 Stilles Wasser

In früheren Zeiten diente das Becken zur Sammlung des Drainagewassers aus den Rebbergen. Heute bietet dieser aus warmem Kalkstein gebaute Platz dem Wanderer einen Moment der Entspannung, der Ruhe, der Stille.



### 15 Kirche St. Jakob

Die Osterfinger Dorfkirche wurde 1759 geweiht. Sie bietet Raum für besinnliche Stunden, ist ein Geheimtipp für Hochzeiten und wegen ihrer besonderen Akustik beliebt bei Musikern.



### 16 Heisser Stein

Hier wird die vorhandene Wärme des Hanges erlebbar gemacht. Die einmalige Natur-, Kultur- und Landschaft machen diesen Ort zu einer Besonderheit. Das Nagelfluhgestein verhilft zu einem heissen Erlebnis.



### 17 Höhle Winterlislöchi

Die geräumige Höhle war vor 6000 Jahren eine Wohnunterkunft. Heute ist sie ein idealer Raum für Grillfeste mit Weitblick. Für Reservationen: Familie Gysel, +41 (0)52 681 28 75



### 18 Biotop Winterihau

Das Gebiet «Winterihau» ist ein Idyll aus Teichen und Trockengebüten. Diese einzigartige Biotoplandschaft entstand aus aufgewerteten Bohnerzgruben und bietet heute diversen Tier- und Pflanzenarten einen wichtigen Lebensraum.



### 19 Obertorturm

Der Obertorturm ist ein Wahrzeichen des Städtchens Neunkirch. 100 Stufen führen in die Wohnung zum Turmwächter. Der Turm stammt aus dem Jahre 1420. 1934 brannten der Dachstuhl und die Wohnung des Turmwächters völlig aus.



### 20 Bergkirche Neunkirch

Die Kirche ist datiert aus dem frühen 14. Jahrhundert. Schiff und Chorwände tragen verschiedene Epitaphien aus der Barockzeit. Die zweitälteste Glocke der Schweiz läutet immer am 1. August um 5 Uhr den Feiertag ein.



### 21 Wasenhütte

Mitten im Wald auf dem Rossberg steht die wunderschöne Wasenhütte. Draussen lädt eine grosse Grillstelle zum Verweilen ein. Die Wasenhütte kann zudem gemietet werden (Platz für 30 Personen).



### 22 Schloss Oberhof Neunkirch

Der Oberhof war ursprünglich Verwalterhaus der vom Bischof von Konstanz eingesetzten Vögte. Die Anlage besteht aus einer Scheune, einem Gefängnis sowie dem Torwächterhäuschen. Seit 1952 beherbergt es das Ortsmuseum.







# Landschaft und Wein

## Erlebniskarte Neunkirch, Osterfingen, Trasadingen, Wilchingen



### Informationen

Schaffhauerland Tourismus | Landschaft & Wein  
Hauptstrasse 50, 8217 Wilchingen  
Tel. +41 (0)52 632 40 10  
erleben@schaffhauerland.ch  
www.schaffhauerland.ch/landschaftundwein

Ausgabe 2023/24  
Fotos: art4press, ASTPic, Bruno Sternegg, Christian Perret, Elge Kenneweg, Marcus Gyger, Renato Bagattini, Peter Jezler, diverse Fotografen

### Wandern und Velofahren

Entdecken und erleben Sie die Region mit dem Velo oder zu Fuss. Es erwarten Sie weite Wälder, endlose Rebberge und spannende Themenwege. Routenvorschläge und Informationen: www.schaffhauerland.ch/aktivitäten www.naturpark.ch



### Öffentlicher Verkehr

Ausgezeichnete Bus- und Bahnverbindung von und nach Schaffhausen. www.sbb.ch, www.vbsh.ch

### Weinkellereien Degustation nach Vereinbarung



#### Osterfingen

Deuber Weine, Dorfstrasse 54, Tel. +41 (0)79 672 98 17  
www.deuber-weine.ch

bis 55 Pers.

Weingut Lindenhof AG, Dorfstrasse 19, Tel. +41 (0)52 681 21 25  
www.weingut-lindenhof.ch

bis 75 Pers.

Weingut Stoll, Dorfstrasse 28, Tel. +41 (0)52 681 11 21  
www.weingut-stoll.ch

bis 20 Pers.

Weinkellerei zum Hirschen, Dorfstrasse 52, Tel. +41 (0)52 681 21 49  
www.richli-hirschen.ch

bis 60 Pers.

#### Trasadingen

HR Weine & Erlebnis Alte Dorfschmiede, Lindenhof 1  
Tel. +41 (0)52 681 46 89, waldmeier.hans@bluewin.ch

bis 25 Pers.

Weinbau Waldmeier, Gässli 7, Tel. +41 (0)52 681 36 56  
www.fasshotel.ch

bis 50 Pers.

#### Wilchingen

Hedinger Weingut & Kellerei, Hauptstrasse 46, Tel. +41 (0)52 681 25 72  
www.hedinger.ch

bis 60 Pers.

HWG Weine, Hauptstrasse 74, Tel. +41 (0)52 681 25 49  
www.hwg-weine.ch

bis 20 Pers.

Rötiberg-Kellerei, Hauptstrasse 34, Tel. +41 (0)52 681 19 21  
www.roetiberg.ch

bis 50 Pers.

Gysel Weine vom Haumesser, Hauptstrasse 17, Tel. +41 (0)52 681 28 75  
www.gysel-haumesser.ch

bis 30 Pers.

Weingut Christen, In Wiesen 1, Tel. +41 (0)52 681 17 03  
www.christen-weine.ch

bis 40 Pers.

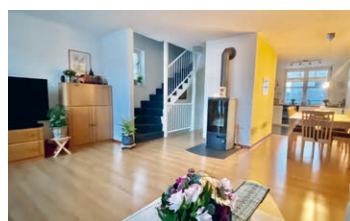
Wilchinger Bergwy, Wilchingerberg 1, Tel. +41 (0)52 681 58 48  
www.bergwy.ch

bis 110 Pers.

### Beherbergung

#### Neunkirch

Nity's Homestay im Klettgau  
Gigeback 11  
Tel. +41 (0)79 662 37 71  
nitaya.werner@hotmail.com



#### Osterfingen

B&B «Wiigarte Osterfingen»  
Dorfstrasse 32  
Tel. +41 (0)52 681 16 97  
wiigarte32@bluewin.ch



#### Trasadingen

WeinFassHotel Rüedi  
Im Zinggen 1  
Tel. +41 (0)52 681 43 77  
www.ruedi-ferien.ch



#### Trasadingen

Schlafen im Fass «Waldmeier»  
Restaurant 1584  
Tel. +41 (0)52 681 11 68  
www.fasshotel.ch



#### Wilchingen

Ferienwohnung «Wöschhügli»  
Hauptstrasse 17  
Tel. +41 (0)52 681 28 75  
www.gysel-haumesser.ch



#### Wilchingen

Matratzenlager oder  
Schlafen im Stroh  
Erlebnis Bauernhof Gysel  
Berghaus 1  
Tel. +41 (0)52 681 28 71  
www.farmer.ch



#### Wilchingen

Secret Place  
Mettlenstrasse 15  
Tel. +41 (0)79 317 50 71  
christa.waechterlin@bluewin.ch



### Kulinarik und Genuss

#### Neunkirch

Städtlibeck  
Vordergasse 48  
Tel. +41 (0)52 681 12 24  
www.staedtli-beckneunkirch.buisness.site



#### Neunkirch

Restaurant Gmaandhuus 8213  
Vordergasse 26  
Tel. +41 (0)52 681 59 59  
www.gmaandhuus8213.ch

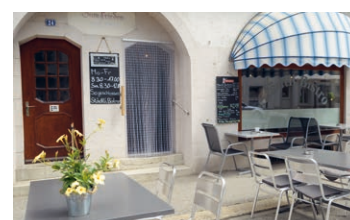
bis 110 Pers.



#### Neunkirch

Städtli Bistro  
Vordergasse 24  
Tel. +41 (0)52 681 12 02  
www.staedtli-bistro.ch

bis 20 Pers.



#### Osterfingen

Bad Osterfingen  
Gasthaus und Weingut  
Zollstrasse 17  
Tel. +41 (0)52 681 21 21  
www.badosterfingen.ch

bis 150 Pers.



#### Osterfingen

Bergtrotte Osterfingen  
Restaurant 1584  
Tel. +41 (0)52 681 11 68  
www.bergtrotte.ch

bis 250 Pers.



#### Wilchingen

Landfrauen Apéro  
Tel. +41 (0)52 681 48 70  
www.landfrauen-apero.ch



Auf Anfrage

#### Wilchingen

Restaurant Rossberghof  
Rossberg 1  
Tel. +41 (0)52 681 10 63  
www.rossberghof.ch

bis 65 Pers.



#### Wilchingen

Restaurant/Pizzeria Traube  
Hauptstrasse 29  
Tel. +41 (0)52 681 39 09

bis 70 Pers.



### Führungen

#### Neunkirch

- Becke Bertha
- Dramatische Turmwächter-Führung mit «Heiri Buff»



#### Osterfingen

- Gartenpfad
- Klangreservoir
- Rosartig



#### Trasadingen

- Rebenführungen
- Erlebnis alte Dorfschmiede



#### Wilchingen

- Holzbildhauerei
- Minna von Radegg
- Sägerei-Führung
- Wilchinger Wöschwiiber



### Familien

#### Aktivitäten für Familien

- Bohnerzspur
- Höhle Winterlöchli
- Islandpferdehof Osterfingen
- Kinderspielplatz in Wilchingen und Neunkirch
- Räuberweg
- Ruine Radegg
- Übernachten im Fass
- Waldspielplatz Osterfingen
- Wangental Pur



### Museum

#### Neunkirch

Ortsmuseum  
Oberhofgasse 16  
8213 Neunkirch  
Tel. +41 (0)52 681 15 72



#### Wilchingen

Orts- und Dichtermuseum  
Grossgasse 1  
8217 Wilchingen  
Tel. +41 (0)52 687 02 82



### Pferdefuhrwerkfahrten

In allen Ortschaften möglich.  
Informationen: www.schaffhauerland.ch

### Landwirtschaftliche / handwerkliche Produkte

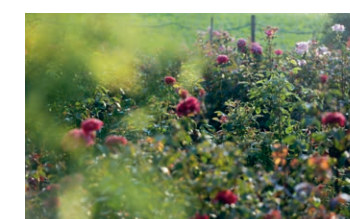
#### Osterfingen

Roland & Katharina  
Stoll-Sulzberger  
Trottenweg 1  
Tel. +41 (0)79 460 99 41  
www.wein-stoll.ch



#### Osterfingen

Rosartig  
Dorfstrasse 70  
Tel. +41 (0)79 460 99 41  
www.rosartig.ch



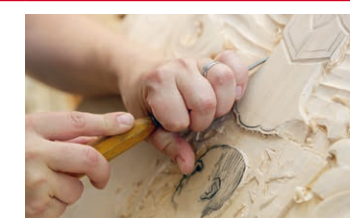
#### Osterfingen

tausendschön  
Sus Grüninger  
Dorfstrasse 66  
Tel. +41 (0)52 681 42 28



#### Wilchingen

Allerlei Handwerk &  
Holzbildhauerei  
In der Gasse 6  
Tel. +41 (0)52 533 11 53



#### Wilchingen

Hedinger's Öpfelparadies  
Sägerestrasse 2  
Tel. +41 (0)79 742 62 55  
Hofautomat mit regionalen Produkten. Täglich geöffnet von 6-22 Uhr  
www.öpfelparadies.ch



#### Wilchingen

Mosterei Kurt Hablützel  
Hauptstrasse 91  
Tel. +41 (0)52 681 22 42  
www.weinbau-mosterei.ch



#### Wilchingen

Biohof Tappolet  
Hofladen und Eventraum  
Trasadingerstrasse 1  
8217 Wilchingen  
Tel. +41 (0)52 681 48 70

bis 60 Pers.

